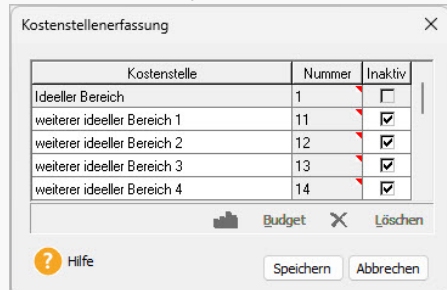


Buchen im Kontenrahmen SKR42 für Vereine, Stiftungen und gGmbHs

In Lexware buchhaltung pro/premium 2025 steht Ihnen ab dem Wirtschaftsjahr 2025 der Kontenrahmen SKR42 für Vereine, Stiftungen und gGmbHs zur Verfügung. Mit dem neuen Kontenrahmen SKR42 sind Sie verpflichtet, für sämtliche Buchungen eine Sphäre zu erfassen.

Kostenstellen in SKR42

Die Erfassung von Sphären erfolgt über die Kostenstelle. Dazu finden Sie in der Kostenstellenverwaltung bereits vordefinierte Kostenstellen.



Die Sphären stellen die Bereiche eines Vereins, einer Stiftung oder anderen gemeinnützigen Vereinigung dar.

Während im SKR49 die Sphären bestimmten Konten zugeordnet waren, werden im SKR42 die Sphären über Kostenstellen zugeordnet. Sie können nun jedes Konto mit jeder Sphäre bebuchen. Der SKR42 kennt die folgenden Sphären:

Nummer	Kostenstelle
1	Ideeller Bereich
2	Vermögensverwaltung
3	Zweckbetrieb
4	Wirtschaftlicher Geschäftsbetrieb
9	Sammelposten

Weitere Informationen finden Sie dieser FAQ:

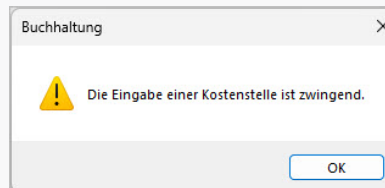
[Kostenstellenerfassung im SKR42 für Vereine, Stiftungen und gGmbHs \(https://www.lexware.de/support/faq/faq-beitrag/000034595\)](https://www.lexware.de/support/faq/faq-beitrag/000034595)



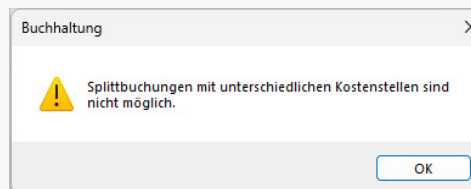
Buchen mit Kostenstellen

In sämtlichen Buchungsmasken können Sie die passende Sphäre über das Feld 'Kostenstelle' erfassen.

Wenn Sie Buchungen ohne Kostenstellen erfassen, werden diese Buchungen mit folgender Meldung blockiert:



Sofern ein gewinn- und verlustrelevantes Konto bebucht wird, werden Splittbuchungen mit unterschiedlichen Kostenstellen ebenfalls blockiert.

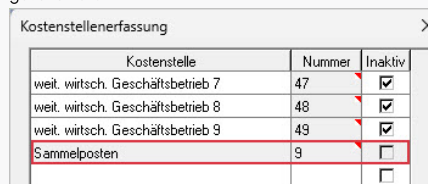


Wir empfehlen, diese Buchungen als Einzelbuchungen zu erfassen.

Buchungen über 'Online Kontoauszug abgleichen' oder 'Zahlungsverkehr' bieten nicht in allen Bereichen das Erfassen von Kostenstellen. In der Regel nutzen beide Funktionen die Kostenstelle des offenen Postens oder der Buchung auf dem Interimskonto. Wenn keine Kostenstelle von der Anwendung ermittelt werden kann, wird grundsätzlich automatisch die 'Sammelkostenstelle 9' vorbelegt.

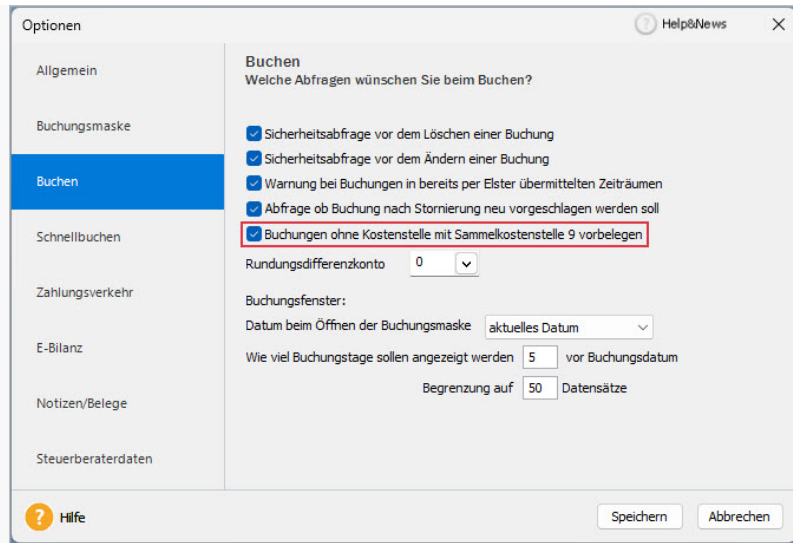
Vorbelegung mit Sammelkostenstelle 9

Für Buchungen ohne Kostenstellen haben wir die Funktion der Sammelkostenstelle 'Sammelposten 9' geschaffen.



In Lexware buchhaltung finden Sie unter 'Extras - Optionen' auf der Seite 'Buchen' das neue Kontrollkästchen 'Buchungen ohne Kostenstelle mit Sammelkostenstelle 9 vorbelegen'.





Die Sammelkostenstelle 9 bietet Ihnen verschiedene Funktionen.

- Mit dem Setzen des Kontrollkästchens können Sie ohne das Erfassen von Kostenstellen buchen. Die Buchung wird dann automatisch mit der Kostenstelle 'Sammelposten 9' gebucht. Wenn Sie in der Buchung eine eigene Kostenstelle erfassen, wird diese Kostenstelle bevorzugt in die Buchung übernommen.
- Beim Importieren von Buchungen im DATEV- oder ASCII-Format werden Buchungen ohne Kostenstelle durch die Kostenstelle 'Sammelposten 9' ergänzt.
- Wenn Sie Lexware buchhaltung in einem Paket z. B. mit Lexware warenwirtschaft, Lexware lohn+gehalt, Lexware reisekosten und Lexware anlagenverwaltung nutzen, müssen Sie zwingend das Kontrollkästchen setzen. Nur so ist gewährleistet, dass eine Übergabe der Buchungen an Lexware buchhaltung fehlerfrei möglich ist. Denn es kann in anderen Lexwareanwendungen außer Lexware buchhaltung zu Buchungen ohne Kostenstellen kommen. Die fehlenden Kostenstellen werden durch die Kostenstelle 'Sammelposten 9' ergänzt. Sofern Sie bei den Buchungen eine andere Kostenstelle benötigen, können Sie die Buchung im Stapel nachträglich bearbeiten. Wenn die Buchung in das Journal übernommen wurde, können Sie nur mit einer Stornobuchung und Neubuchung die gewünschte Kostenstelle erfassen. Selbstverständlich können Sie weiterhin Kostenstellen in Lexware warenwirtschaft, Lexware lohn+gehalt, Lexware reisekosten und Lexware anlagenverwaltung erfassen. Diese Kostenstellen werden bevorzugt übernommen.

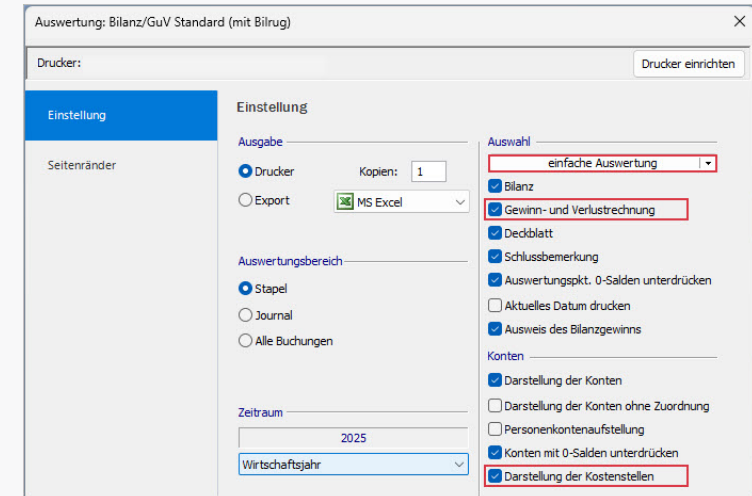
Sofern Sie Ihre Buchhaltung an einen Steuerberater weitergeben, verfügt dieser in DATEV Rechnungswesen über eine Möglichkeit die Kostenstelle 'Sammelposten 9' mit dem Monats- oder Jahresabschluss auf andere Kostenstellen zu verteilen. Wir empfehlen Ihnen, Rücksprache mit Ihrem steuerlichen Berater zu halten.

Auswertungen im Kontenrahmen SKR42

Im Menü 'Berichte - Auswertungen' bieten wir die 'einfache Auswertung' und den 'Periodenvergleich'

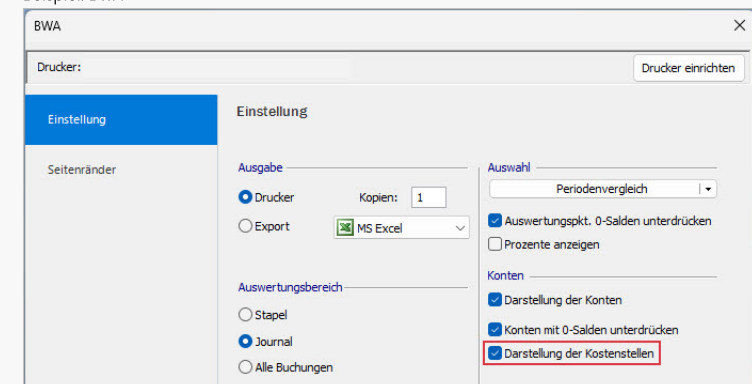
für Bilanz, GuV, EÜR, BWA-Standard mit Gliederung nach Sphären an. In den Auswertungen erfolgt zunächst ein Bericht mit einer Gesamtauswertung im Anschluss erfolgen die Auswertungen nach einzelnen Sphären.

- **Einfache Auswertung:** Für eine einfache Auswertung mit einer Gliederung nach Sphären wählen Sie zunächst das Kontrollkästchen 'Gewinn- und Verlustrechnung' aus. Im Anschluss erscheint das Kontrollkästchen 'Darstellung der Kostenstellen', welches bereits als Grundeinstellung aktiviert ist.



- **Periodenvergleich:** Für einen Periodenvergleich mit einer Gliederung nach Sphären wählen Sie das Kontrollkästchen 'Darstellung der Kostenstellen' aus.

Beispiel: BWA



Für die Auswertungen Soll-Ist-Vergleich, Eröffnungsbilanz sowie den gesamten Kostenstellenauswertungen, bieten wir keine gesonderten Auswertungen nach Sphären an.

Formulare im Kontenrahmen SKR42

Wir bieten keine gesetzlichen Formulare wie die Anlage EÜR und die GewSt Ausfüllhilfe für c an. Eine Zuordnung der Sphären ist hier nicht möglich.

Weitere FAQs zu SKR42

- [Grundeinstellungen im SKR42 Kontenrahmen für Vereine, Stiftungen und gGmbHs \(https://www.lexware.de/support/faq/faq-beitrag/000034588\)](https://www.lexware.de/support/faq/faq-beitrag/000034588)
- [Kostenstellenerfassung im Kontenrahmen SKR42 für Vereine, Stiftungen und gGmbHs \(https://www.lexware.de/support/faq/faq-beitrag/000034595\)](https://www.lexware.de/support/faq/faq-beitrag/000034595)
-

Lösungen

Für Gründer (/fuer-gruender/)

Für Solo-Selbstständige (/fuer-solo-selbststaendige/)

Für KMU (/fuer-kmu/)

Lexware Office (https://office.lexware.de/?cid=1307&pid=lxwr&utm_medium=affiliate&utm_source=lexware.de&utm_campaign=lexware-lx-link&utm_content=footer)

Lexware Shop (<https://shop.lexware.de/>)

Lexware Akademie (<https://akademie.lexware.de/>)

Wissen, Tipps, Inspiration

Fachwissen für Unternehmer (/wissen/)

Rechner, Vorlagen, Muster und mehr (/werkzeuge-ebooks/)

Tell Your Story (<https://tellyourstory.lexware.de/>)

solo.selbstständig auf Instagram (<https://www.instagram.com/solo.selbststaendig/>)



Unser Service

Kaufberatung (/service-support/kaufberatung/)

Kundenservice (/service-support/kundenservice/)

Softwaresupport (/support/)

Mein Konto Login (<https://www.lexware.de/mein-konto/>)

Über Lexware

Über uns (<https://www.lexware.de/presse/ueber-uns/>)

Presse (/presse/)

Soziale Verantwortung (/verantwortung/lexware-uebernimmt-verantwortung/)

Karriere (<https://karriere.lexware.de>)

Folg uns auf Social Media

Facebook (<https://www.facebook.com/lexware>)

LinkedIn (<https://www.linkedin.com/company/lexware/>)

Instagram (<https://www.instagram.com/lexware/>)

YouTube (<https://www.youtube.com/user/LexwareTV>)

Zu (http
m s://sho
Sh p.lexwa
op re.de)

Cookie Einstellungen

Datenschutz (<https://datenschutz.lexware.de/>)

Lexware

AGB (<https://agb.lexware.de/>)

Lieferketten (<https://lieferketten.lexware.de/>)

Impressum (<https://impressum.lexware.de/>)



