

Support Center (/support/) > FAQ (/support/suche/?search%5Bfilters%5D%5B_facet.type%5D=support_faq) > Outlook new: E-Mail-Versand in Lexware über das neue Outlook

Outlook new: E-Mail-Versand in Lexware über das neue Outlook

Ab dem 6. Januar 2025 stellt Microsoft automatisch die Nutzer auf 'Outlook new' um. Für den E-Mail-Versand aus Lexware ist eine Umstellung auf die Open Authorization Methode (OAuth2) notwendig, die mit dem Update Januar 2025 freigeschaltet wird. So gehen Sie vor.

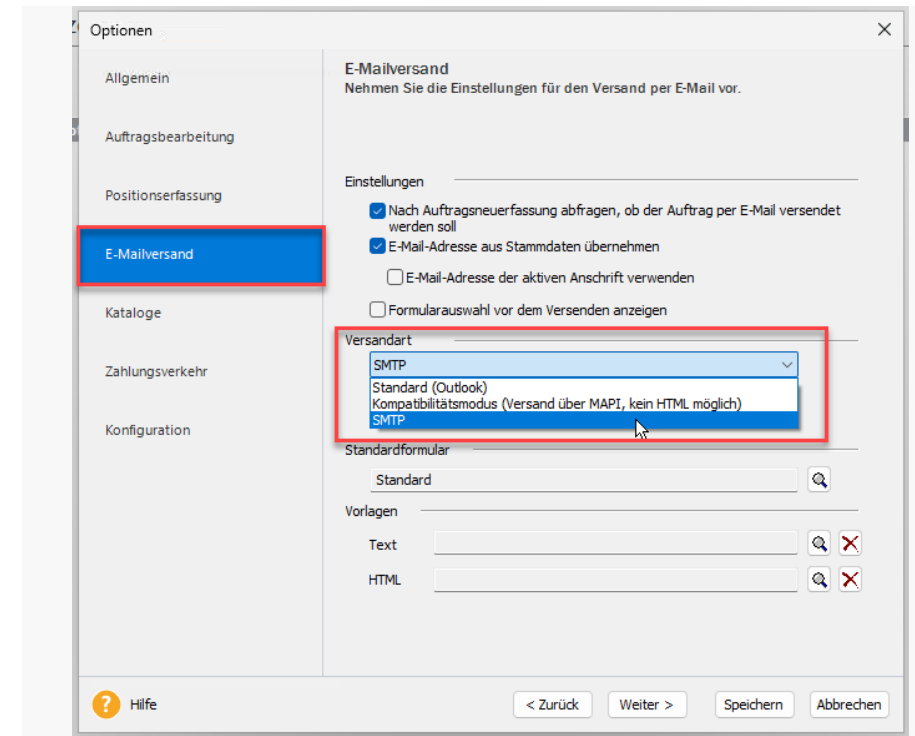
Hintergrund

Microsoft stellt alle Kunden automatisch auf die neue Outlook Version um, die allerdings einige technische Neuerungen mit sich bringt. Die MAPI (Kompatibilitätsmodus) wird von Seiten Microsoft nicht mehr unterstützt, so dass der gewohnte E-Mail-Versand aus Ihrer Lexware Software ohne Ihr Handeln nicht mehr möglich ist.

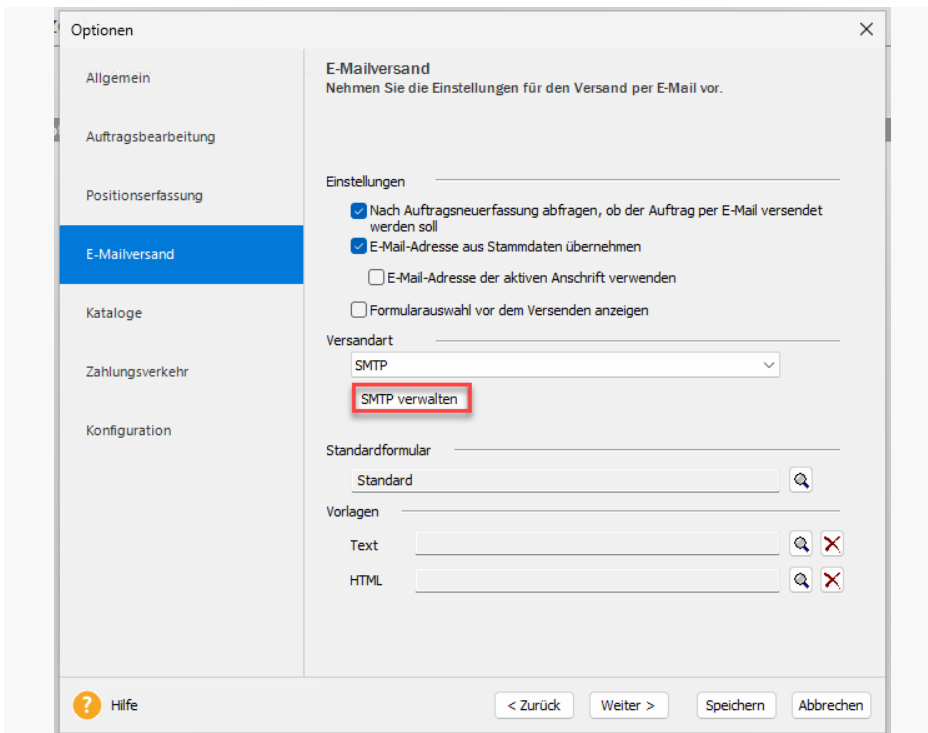
Vorgehen

Schritt 1: Installieren Sie sich das **Update Januar 2025** (Version 25.01 für pro/premium Produkte/ 29.01 für faktura+auftrag). Nur dann haben Sie die Möglichkeit, den E-Mail-Versand auf das neue Outlook umzustellen.

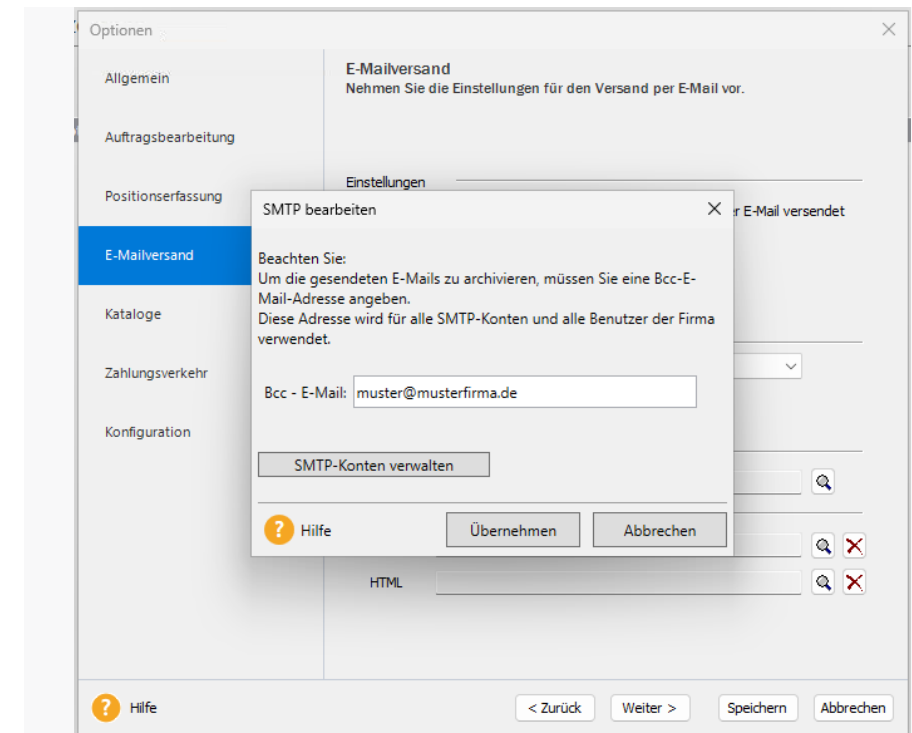
Schritt 2: Gehen Sie in Ihre E-Mail-Optionen über 'Extras - Optionen - E-Mail-Versand' und wählen Sie die **Versandart SMTP**:



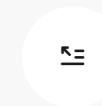
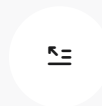
Schritt 3: Gehen Sie über **SMTP verwalten** in Ihre **SMTP Einstellungen**:

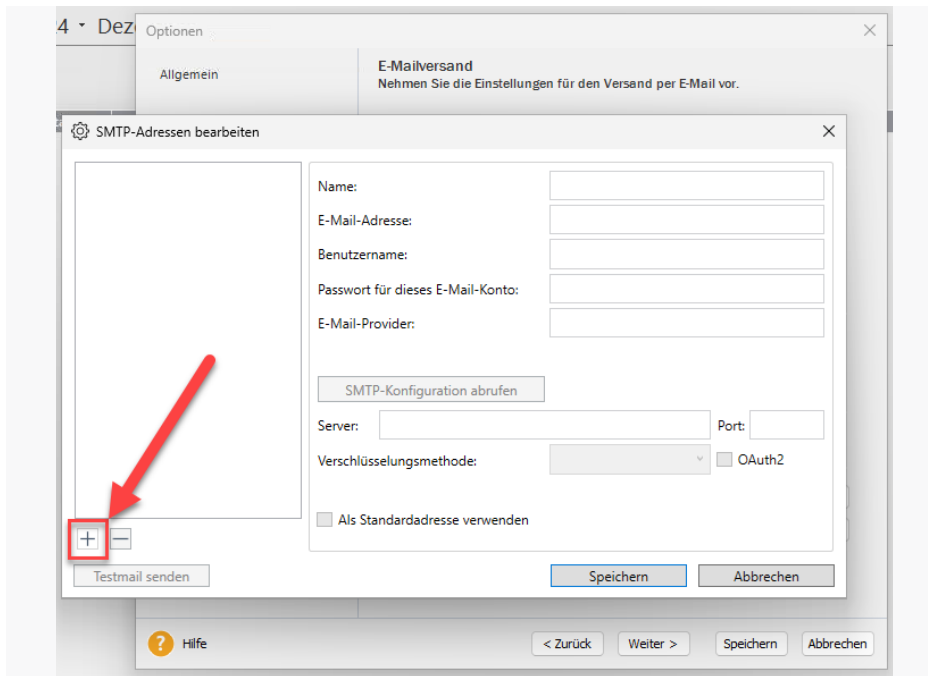


Falls noch nicht geschehen, geben Sie eine Adresse für den BCC-Versand an. Danach weiter auf **SMTP-Konten verwalten**:

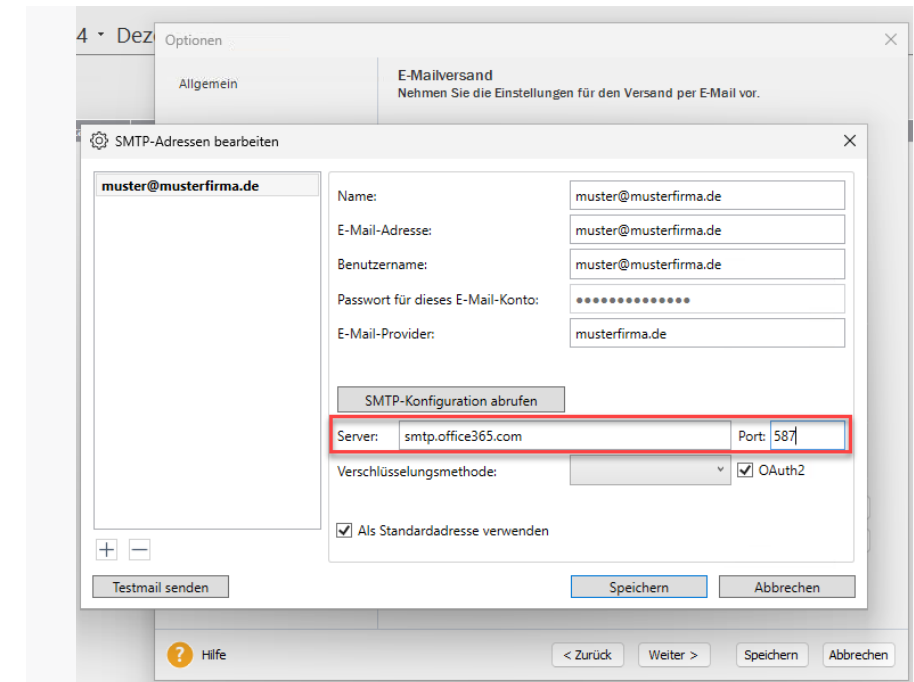


Schritt 4: Über die + Schaltfläche unten links erstellen Sie einen neuen SMTP-Mailaccount:

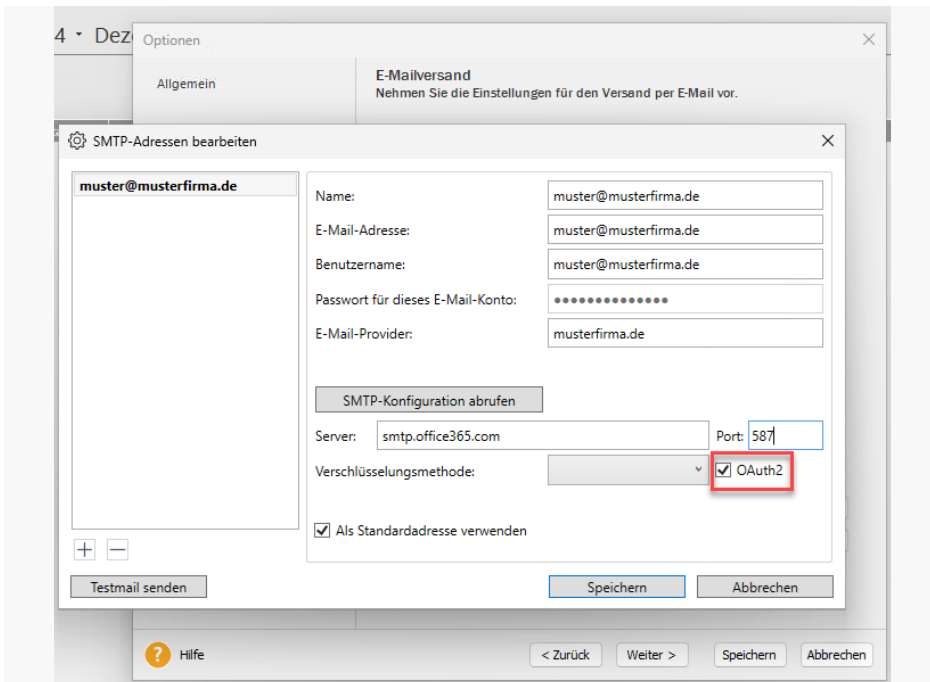




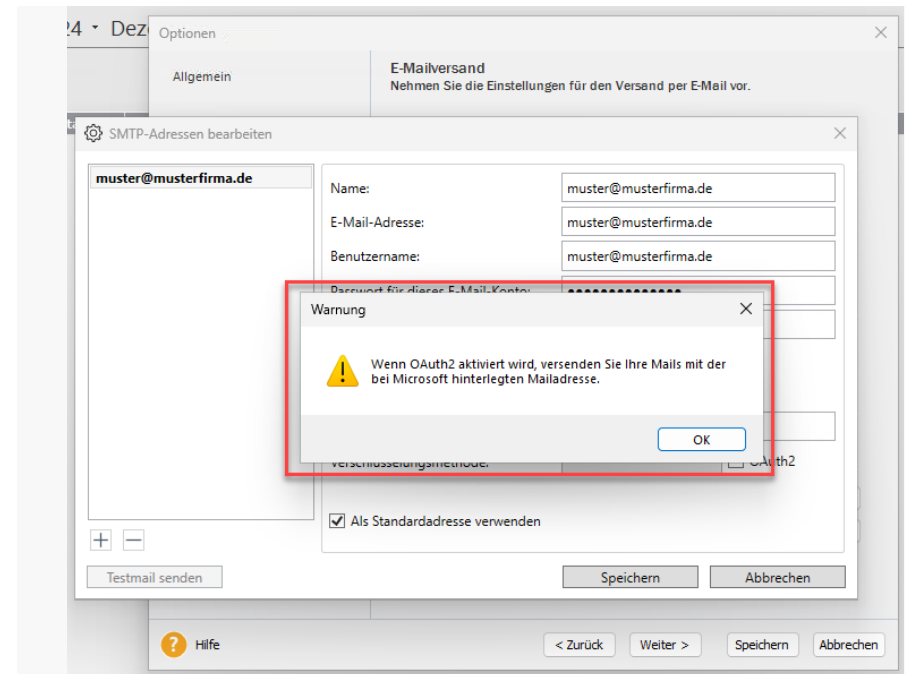
Schritt 5: Tragen Sie die Daten zu Ihrem E-Mail-Account rechts oben ein. Im Bereich der SMTP Konfiguration können Sie den Office365 Server mit einem Default Port angeben: smtp.office365.com / Port: 587



Schritt 6: Aktivieren Sie **OAuth2**:



Wichtig: Sie werden in der Software auch nochmal darauf hingewiesen, dass mit Aktivierung alle E-Mails von der in Ihrem Microsoft Account hinterlegten E-Mail-Adresse verschickt werden:



Schritt 7: Testversand

Der Versand sollte nun über den Microsoft Account laufen und funktionieren. Testen Sie den Versand. Wir werden Sie informieren, sofern sich in diesem Bereich zu kommenden Updates noch Änderungen ergeben.

Hinweis: Es gibt eine weitere FAQ aus der Lexware Technik (<https://www.lexware.de/support/faq/faq-beitrag/000034853>) zum Thema 'Outlook new'

Zur Vollständigkeit hier noch die Info zur Umstellung von Microsoft: Automatische Umstellung auf neues Outlook (deutsch) (<https://learn.microsoft.com/de-de/microsoft-365-apps/outlook/manage/admin-controlled-migration-policy>)

Lösungen

Für Gründer (</fuer-gruender/>)

Für Solo-Selbstständige (</fuer-solo-selbststaendige/>)

Für KMU (</fuer-kmu/>)

Lexware Office (https://office.lexware.de/?cid=1307&pid=lxwr&utm_medium=affiliate&utm_source=lexware.de&utm_campaign=lexware-lxo-link&utm_content=footer)

Lexware Shop (<https://shop.lexware.de/>)

Lexware Akademie (<https://akademie.lexware.de>)

Wissen, Tipps, Inspiration

Fachwissen für Unternehmer (</wissen/>)

Rechner, Vorlagen, Muster und mehr (</werkzeuge-ebooks/>)

Tell Your Story (<https://tellyourstory.lexware.de/>)

solo.selbstständig auf Instagram (<https://www.instagram.com/solo.selbststaendig/>)

Unser Service

Kaufberatung (</service-support/kaufberatung/>)



Kundenservice (</service-support/kundenservice/>)

Softwaresupport (</support/>)

Mein Konto Login (<https://www.lexware.de/mein-konto/>)

Über Lexware

Über uns (<https://www.lexware.de/presse/ueber-uns/>)

Presse (</presse/>)

Soziale Verantwortung (</verantwortung/lexware-uebernimmt-verantwortung/>)

Karriere (<https://www.haufegroup.com/karriere/lexware>)

Folg uns auf Social Media

Facebook (<https://www.facebook.com/lexware>)

LinkedIn (<https://www.linkedin.com/company/lexware/>)

Instagram (<https://www.instagram.com/lexware/>)

YouTube (<https://www.youtube.com/user/LexwareTV>)

Zu
m
Sh
op
(<https://shop.lexware.de>)

Cookie Einstellungen

Datenschutz (<https://datenschutz.lexware.de/>)



Lexware

AGB (<https://agb.lexware.de/>)

Lieferketten (<https://lieferketten.lexware.de/>)

Impressum (<https://impressum.lexware.de/>)

Eine Marke der  **haufe.group**

