

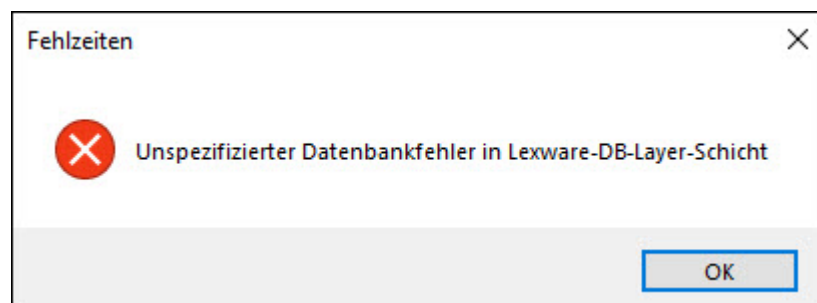
Abwesenheitsarten können nicht angelegt werden – unspezifizierter Datenbankfehler in Lexware DB-Layer-Schicht

Sie möchten eine neue Abwesenheitsart anlegen und erhalten beim Speichern einen Datenbankfehler.

Ursache

Beim Erstellen einer neuen Abwesenheitsart kann diese nicht in der entsprechenden Datenbanktabelle korrekt angelegt werden.

Sie erhalten den Fehler:



Abhilfe

Installieren Sie das Update Januar 2024.

FOLGEN SIE UNS

[Facebook \(https://www.facebook.com/lexware/\)](https://www.facebook.com/lexware/)

[Instagram \(https://www.instagram.com/lexware/\)](https://www.instagram.com/lexware/)

[YouTube \(https://www.youtube.com/user/LexwareTV\)](https://www.youtube.com/user/LexwareTV)

[LinkedIn \(https://www.linkedin.com/company/lexware/\)](https://www.linkedin.com/company/lexware/)