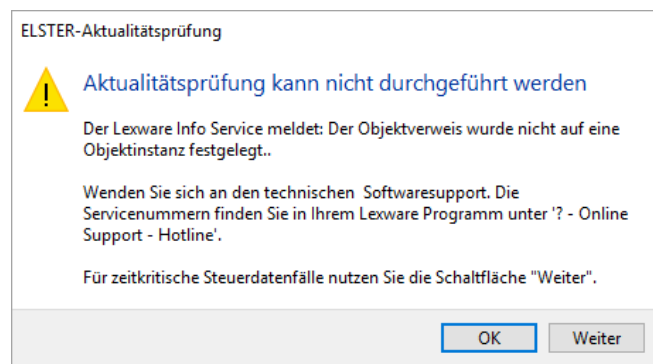


## ELSTER – Meldung 'Der Objektverweis wurde nicht auf eine Objektinstanz festgelegt'

**Nach dem Start des ELSTER-Moduls läuft für längere Zeit die Aktualitätsprüfung. Anschließend wird ein Fehler ausgegeben: 'Aktualitätsprüfung kann nicht durchgeführt werden. Der Lexware Info Service meldet: Der Objektverweis wurde nicht auf eine Objektinstanz festgelegt'.**

### Hintergrund

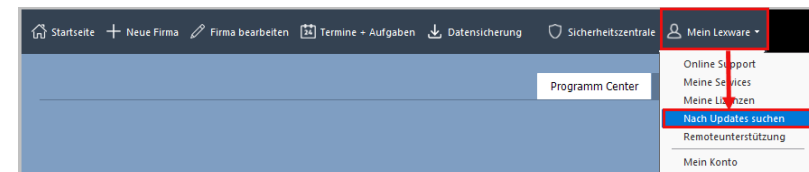
Sie erhalten im Programm bei der Aktualitätsprüfung folgende Rückmeldung von LISA:



### Vorgehen

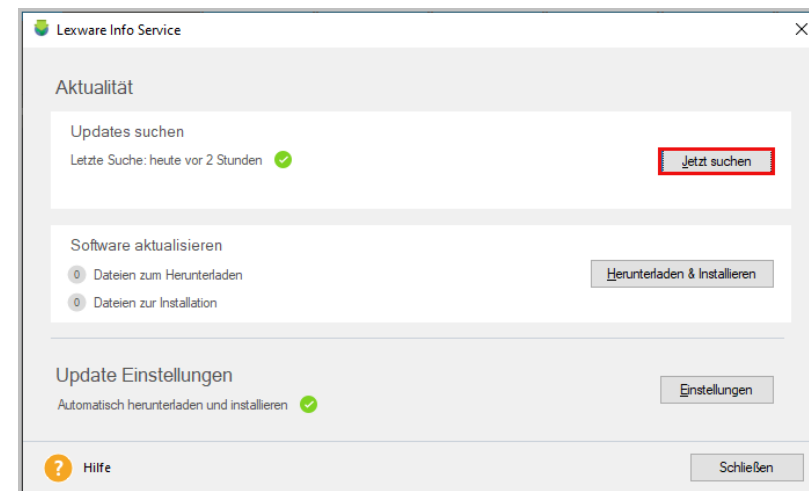
Installieren Sie das 'Update August 2023' über den 'Lexware Info Service' (kurz LISA).

1. Starten Sie hierzu das Lexware-Programm.
2. Klicken Sie auf 'Mein Lexware – Nach Updates suchen'.



Der 'Lexware Info Service' (LISA) startet.

3. Klicken Sie auf 'Jetzt suchen'.



4. Installieren Sie das Update 'Update August 2023'.

Wenn Ihnen hier kein Update angezeigt wird, dann führen Sie diese Anleitung durch – **Anleitung 'LISA findet keine Updates – ohne Fehlermeldung'** (<https://www.lexware.de/support/faq/faq-beitrag/00003239/>).

FOLGEN SIE UNS

Facebook (<https://www.facebook.com/lexware/>)

Instagram (<https://www.instagram.com/lexware/>)

[YouTube \(https://www.youtube.com/user/LexwareTV\)](https://www.youtube.com/user/LexwareTV)

[LinkedIn \(https://www.linkedin.com/company/lexware/\)](https://www.linkedin.com/company/lexware/)