

FM0002004f - Es ist ein Fehler in der Methode CNavigationDlg::Activate aufgetreten - Folgemeldung

Dies ist die Folgemeldung zur Meldung 'Fehlermeldung in der Auftragsliste im Update Januar 2025'. Sie tritt nach dem Januar-Update 2025 für die Pro- und Premium Produkte (die Warenwirtschaft beinhalten) auf.

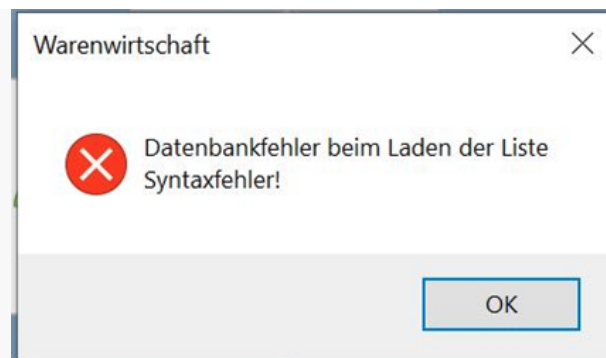
Dieses Verhalten wird Ende KW3 mit einem Update korrigiert.

Die Meldung 'FM0002004f - Es ist ein Fehler in der Methode CNavigationDlg::Activate aufgetreten' ist die Folgemeldung zur Meldung 'Datenbankfehler beim Laden der Liste Syntaxfehler 'LoadData()'.

Hintergrund

Sofern Sie vor dem Update die Liste ‚Aufträge Verkauf‘ bzw. in die Kundenliste (Reiter ‚Aufträge‘) nach der Spalte ‚Belegnr.‘ sortiert hatten lässt sich in der Version 25.01 die jeweilige Liste nicht mehr öffnen.

Es erscheint folgende Fehlermeldung:



Vorgehen

Wir haben eine Datei bereitgestellt, die den Sachverhalt löst:

1. Beenden Sie das Lexware-Programm.
2. Klicken Sie auf **SortierspalteAuftrag** (https://tsp.haufe-lexware.com/tsp_wm_get_attachment.php?att=0475293abb_Sortierspalte_Auftrag.zip).
3. Entpacken Sie die Datei.
4. Führen Sie einen Doppelklick auf die Datei 'Sortierspalte_Auftrag 2.reg' aus.
5. Der entsprechende Eintrag in der Registry wird geändert.
6. Starten Sie das Lexware-Programm.

Wichtig: die Datei muss an jedem Client ausgeführt werden! Sofern an einem Rechner mehrere Benutzer mit verschiedenen Windowskonten arbeiten, muss die Datei bei jedem Nutzer ausgeführt werden.

Wenn das Ausführen des Registrykeys das Problem nicht behebt oder beim Einsatz eines Terminalservers, dann gehen Sie wie folgt vor:

1. Klicken Sie auf die Windowssuche unten links und geben Sie 'regedit' ein.
2. Der 'Registrierungseditor' wird angezeigt.
3. Klicken Sie nun auf der rechten Seite auf 'Als Administrator ausführen'.
4. Navigieren Sie zu diesem Schlüssel 'Computer\HKEY_USERS'.
5. Drücken Sie die Tastenkombination 'STRG + F'.
6. Geben Sie in der Suche 'cast ASC' ein.

7. Wenn es nun unter 'Sortierfeld' Treffer gibt, dann löschen Sie den entsprechenden Eintrag 'Sortierfeld'.
8. Prüfen Sie hier den kompletten Registryschlüssel 'HKEY_USERS'.
9. Navigieren Sie nun wieder zum Schlüssel 'Computer\HKEY_USERS'.
10. Drücken Sie die Tastenkombination 'STRG + F'.
11. Geben Sie nun in der Suche 'cast DESC' ein.
12. Wenn es nun unter 'Sortierfeld' Treffer gibt, dann löschen Sie den entsprechenden Eintrag 'Sortierfeld'.
13. Prüfen Sie hier wieder den kompletten Registryschlüssel 'HKEY_USERS'.
14. Starten Sie das Lexware-Programm.

Wichtig: dieses manuelle Vorgehen muss an jedem Client ausgeführt werden!



Lösungen



Für Gründer ([/fuer-gruender/](#))

Für Solo-Selbstständige ([/fuer-solo-selbststaendige/](#))

Für KMU ([/fuer-kmu/](#))

Lexware Office (https://office.lexware.de/?cid=1307&pid=xwr&utm_medium=affiliate&utm_source=lexware.de&utm_campaign=lexware-lxo-link&utm_content=footer)

Lexware Shop (<https://shop.lexware.de/>)

Lexware Akademie (<https://akademie.lexware.de>)

Wissen, Tipps, Inspiration



Fachwissen für Unternehmer ([/wissen/](#))

Rechner, Vorlagen, Muster und mehr ([/werkzeuge-ebooks/](#))

Tell Your Story (<https://tellyourstory.lexware.de/>)

solo.selbstständig auf Instagram (<https://www.instagram.com/solo.selbststaendig/>)

Unser Service



Kaufberatung ([/service-support/kaufberatung/](#))



Kundenservice (/service-support/kundenservice/)

Softwaresupport (/support/)

Mein Konto Login (https://www.lexware.de/mein-konto/)

Über Lexware

Über uns (https://www.lexware.de/presse/ueber-uns/)

Presse (/presse/)

Soziale Verantwortung (/verantwortung/lexware-uebernimmt-verantwortung/)

Karriere (https://www.haufegroup.com/karriere/lexware)

Folg uns auf Social Media

Facebook (https://www.facebook.com/lexware)

LinkedIn (https://www.linkedin.com/company/lexware/)

Instagram (https://www.instagram.com/lexware/)

YouTube (https://www.youtube.com/user/LexwareTV)

Cookie Einstellungen

Datenschutz (https://datenschutz.lexware.de/)

Zu (http

m s://sho

Sh p.lexw

op are.d

e)

Lexware

AGB (https://agb.lexware.de/)

Lieferketten (https://lieferketten.lexware.de/)

Impressum (https://impressum.lexware.de/)

Eine Marke der

h

haufe.group